

## پاسخنامه و جواب آزمون طراحی معماری نظام مهندسی

شهریور ۱۳۹۱، اسفند ۱۳۹۱ و آذر ۱۳۹۲

جواد رحمانی و انسیه قربان نژاد

مدرس دانشگاه و دوره‌های آمادگی آزمون نظام مهندسی

## فهرست

- ۴.....آزمون شهریور سال ۱۳۹۱.....
- ۵.....پلان اندازه گذاری و مبلمان طبقه همکف.....
- ۶.....پلان اندازه گذاری و مبلمان طبقه سوم.....
- ۷.....پلان شیب بندی.....
- ۸.....برش ساختمان.....
- ۹.....نمای ساختمان.....
- ۱۰.....آزمون اسفند سال ۱۳۹۱.....
- ۱۱.....پلان اندازه گذاری و مبلمان طبقه زیرزمین.....
- ۱۲.....پلان اندازه گذاری و مبلمان طبقه همکف.....
- ۱۳.....پلان اندازه گذاری و مبلمان طبقه اول و دوم.....
- ۱۴.....پلان شیب بندی.....
- ۱۵.....برش طولی از ساختمان.....
- ۱۶.....نمای شمالی ساختمان.....
- ۱۷.....سایت پلان.....
- ۱۸.....آزمون آذر سال ۱۳۹۲.....
- ۱۹.....پلان اندازه گذاری و مبلمان طبقه زیرزمین.....
- ۲۰.....پلان اندازه گذاری و مبلمان طبقه همکف.....
- ۲۱.....پلان اندازه گذاری و مبلمان طبقه اول.....
- ۲۲.....پلان اندازه گذاری و مبلمان طبقه دوم.....
- ۲۳.....پلان شیب بندی.....
- ۲۴.....برش طولی از ساختمان.....

- ۲۵ .....آزمون خرداد سال ۱۳۹۳
- ۲۶ .....پلان موقعیت
- ۲۷ .....پلان اندازه گذاری و مبلمان طبقه زیرزمین
- ۲۸ .....پلان اندازه گذاری و مبلمان طبقه همکف
- ۲۹ .....پلان اندازه گذاری و مبلمان طبقه اول
- ۳۰ .....پلان اندازه گذاری و مبلمان طبقه دوم
- ۳۱ .....پلان بام
- ۳۲ .....برش ساختمان

## آزمون شهریور سال ۱۳۹۱

موضوع: طراحی آپارتمان مسکونی

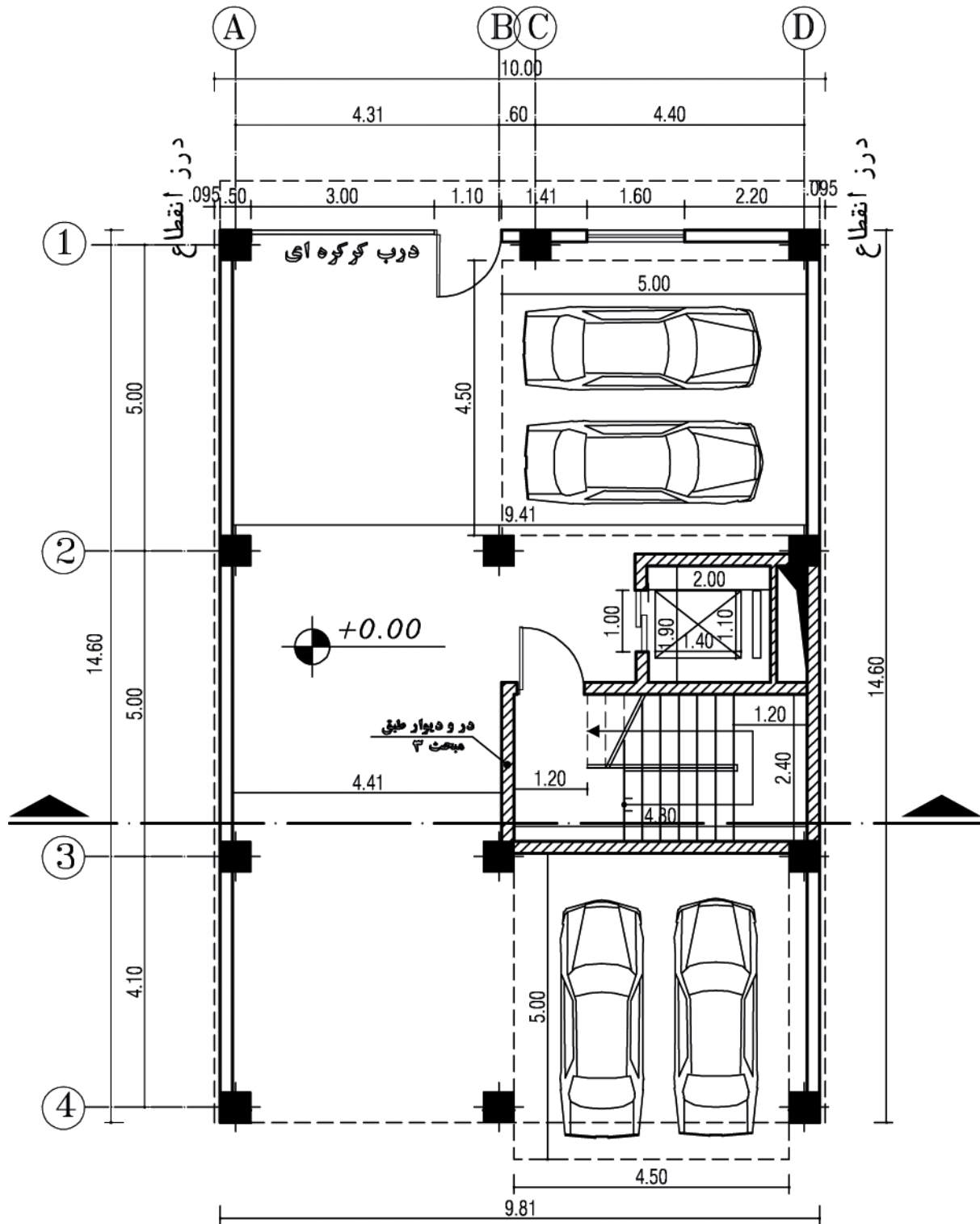
در نظر است یک ساختمان با کاربری مسکونی در چهار طبقه روی پیلوت در زمینی با مشخصات ارایه شده در طراحی و ساخته شود.

ترسیم های مورد نیاز:

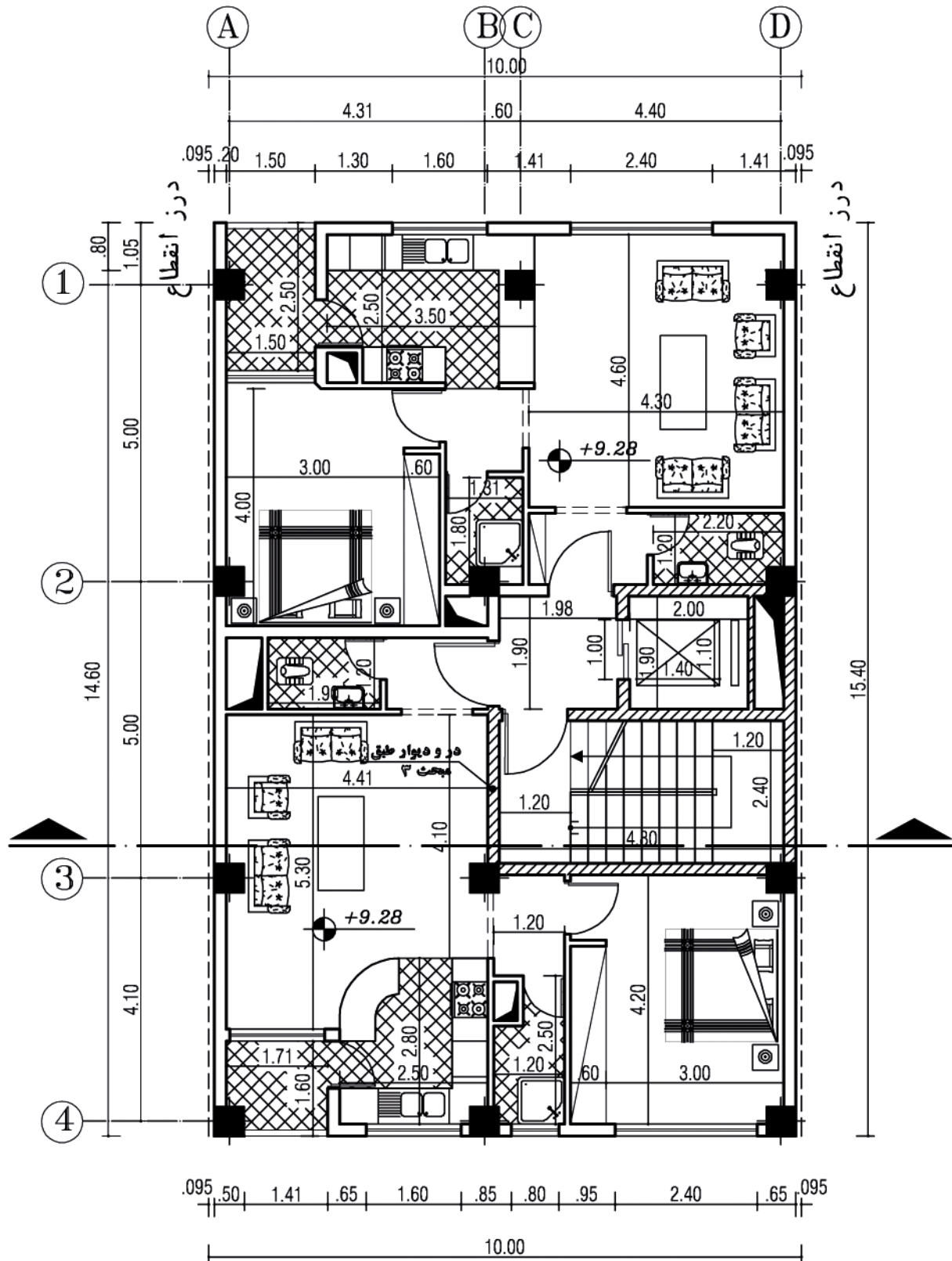
- ۱- پلان معماری زیرزمین به منظور تامین فضای انباری و تاسیسات.
- ۲- پلان معماری همکف به منظور تامین فضای لابی ورودی و پارکینگ های مورد نیاز.
- ۳- پلان طبقه سوم به صورت دو واحد مسکونی.
- ۴- پلان بام.
- ۵- مقطع ساختمان به نحوی که از جعبه پله عبور کند.
- ۶- نمای اصلی ساختمان.

توجه:

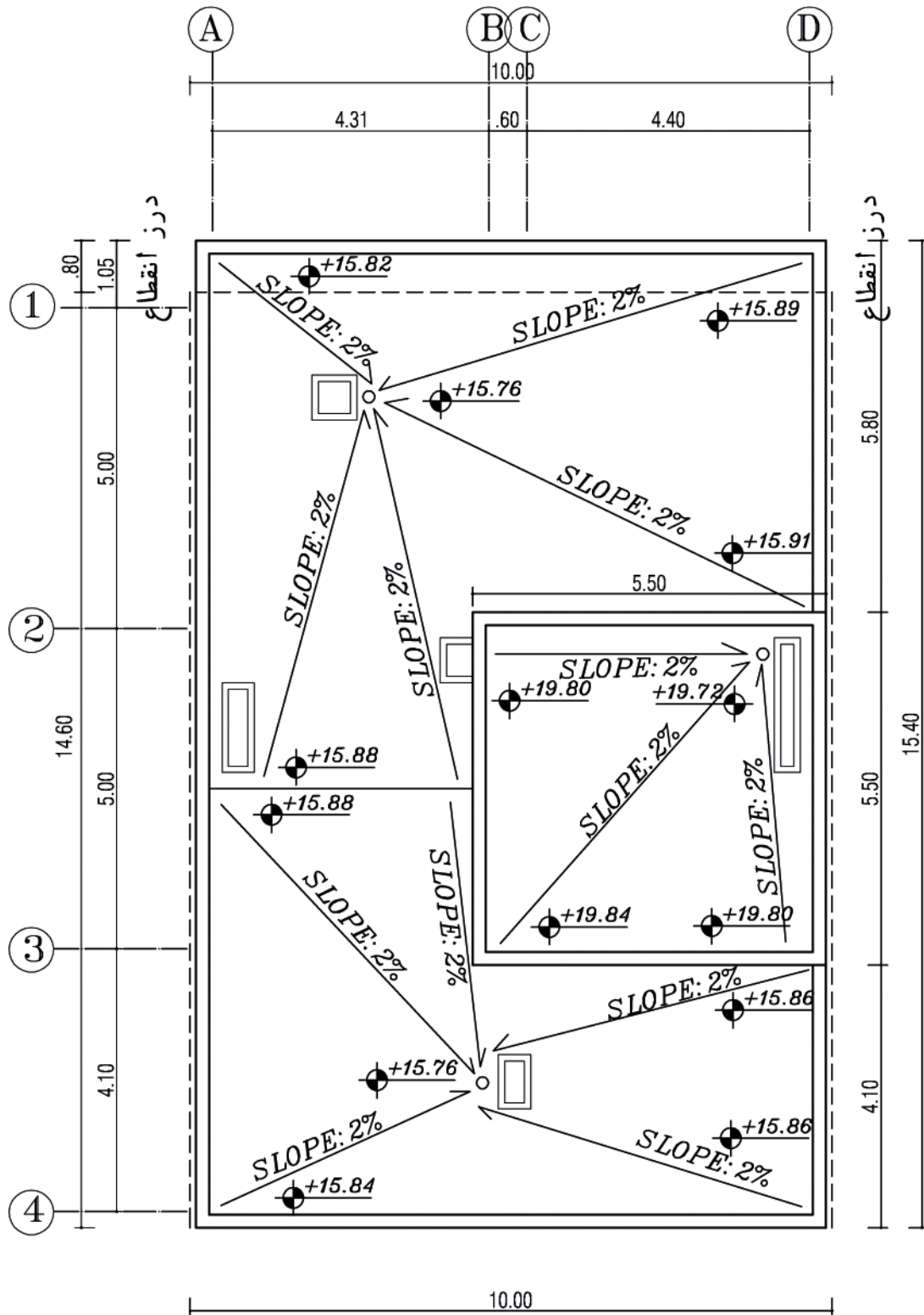
- استفاده از آسانسور در باکس ارتباطات عمودی، الزامی می باشد.
- پیش بینی و رعایت مقررات ملی ساختمان در طراحی الزامی است.
- در همه ترسیم ها، مقیاس ۱/۱۰۰ با نمایش محورها، عناصر سازه و اندازه گذاری استاندارد، الزامی است.



پلان اندازه گذاری و مبلمان طبقه همکف



پلان اندازه گذاری و مبلمان طبقه سوم



پلان شیب بندی